

PORCELLIUM CONSPERSUM, EEN IN
NEDERLAND ZEER ZELDZAME
LANDPISSEBED VAN VOCHTIGE BOSSEN
(CRUSTACEA: ISOPODA: ONISCOIDEA)

Martin Soesbergen

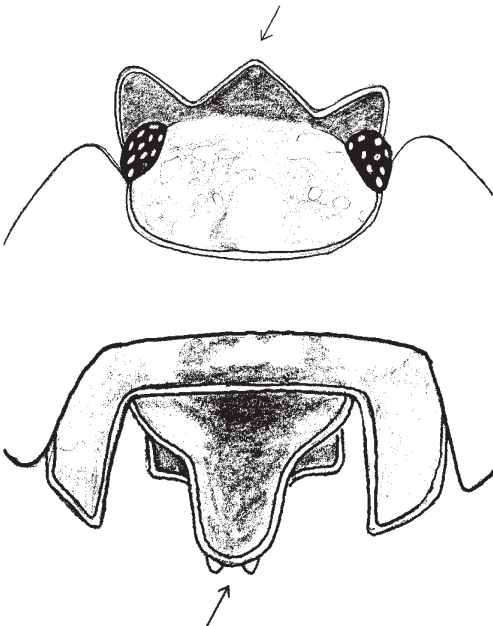
Porcellium conspersum (Koch, 1835) is een pissebed met een Centraal-Europese verspreiding, die voorkomt in Denemarken, Nederland, België, Frankrijk, Duitsland, Zwitserland, Hongarije, Tsjechië, Roemenië, Letland en Polen (Holthuis 1956, Vandel 1962). In Nederland bereikt de soort de westrand van het areaal en is hier beperkt tot Zuid- en Midden-Limburg (Berg 1997). Er bestaat een onbevestigde vondst van Vasse (Twente) uit 1986 (pers. obs.), maar dit exemplaar is verloren gegaan.

Volgens de literatuur is *P. conspersum* vijftig jaar geleden voor het laatst in ons land waargenomen. Twintig jaar geleden (in 1977) blijkt deze soort echter nog door M. Roos in het Gerendal (bij Oud-Valkenburg) in Zuid-Limburg verzameld te zijn (det. M. Berg, col. RMNH). Onlangs werden verschillende vruchteloze excursies in Zuid-

Limburg ondernomen, waaronder een bezoek aan het Gerendal. *Porcellium conspersum* leek dan ook als uitgestorven te mogen worden beschouwd, temeer omdat de soort eenvoudig te herkennen is. De mediane lob aan de voorrand van de kop is driehoekig (fig. 1) en het telson is breed afgerond (fig. 2). Daarnaast is opvallend dat het dier zich tot een onvolkomen gesloten bolletje kan oprollen, waarbij de antennen naar buiten gevouwen blijven.

Op 15 juni 1998 werd ten westen van Schinnen, vlak bij de ingang van de NAVO-basis toch nog een exemplaar van deze soort gevangen (opgenomen in collectie AquaSense). *Porcellium conspersum* blijkt dus toch niet uitgestorven in ons land. In figuur 3 staan de Nederlandse vondsten samengevat.

De soort heeft een voorkeur voor vochtige bossen (Gruner 1966, Polk 1959). De biotoop bij Schinnen bestond uit een aangeplant essenbosje op vochtige tot natte kleigrond met een begroeiing van brandnetel. Hier kwamen de volgende andere pissebedden voor: *Porcellio scaber* Latreille, 1802, *Oniscus asellus* Linneus, 1758, *Philoscia muscorum* (Scopoli, 1763), *Trichoniscus pusillus* Brandt, 1833



Figuur 1

Kop van *Porcellium conspersum* in bovenaanzicht, met driehoekige mediane lob. Tekening M. Soesbergen.

Figure 1

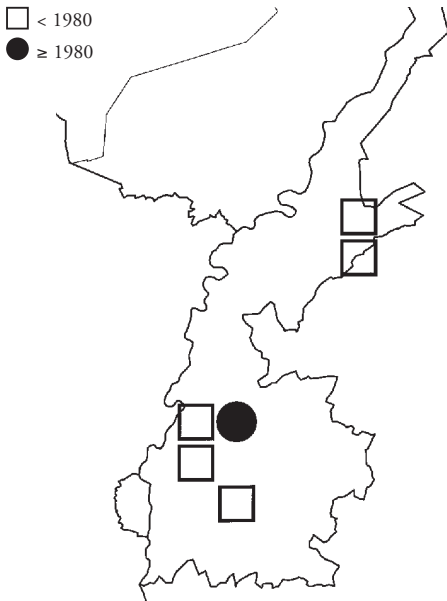
Head of *Porcellium conspersum* in dorsal view, with triangular median lobe. Drawing M. Soesbergen.

Figuur 2

Achterlijfspunt van *Porcellium conspersum* in bovenaanzicht, met breed afgerond telson. Tekening M. Soesbergen.

Figure 2

Tip of abdomen of *Porcellium conspersum* in dorsal view, with broadly rounded telson. Drawing M. Soesbergen.



Figuur 3
Vondsten van *Porcellium conspersum* in Nederland (5 x 5 kilometerhokken Amersfoortgrid).

Figure 3
Records of *Porcellium conspersum* in The Netherlands (5 kilometersquares of the Amersfoortcoordinate-grid).

en *Ligidium hypnorum* (Cuvier, 1792). Ook de andere Nederlandse exemplaren zijn afkomstig uit vochtige bossen: 9-VIII-1946, Sint Gerlach (gem. Houthem) op een moerassige plaats in het Ravensbosch, 25-IX-1948, Herkenbosch, Roedebroek, een bos ten oosten van het Herkenboscher ven, 30-IX-1948, Vlodrop, in het park van het St. Ludwigscollege en 20-IX-1950 in een vochtig bos te Hulsen bij Geulle (Holthuis 1956). Op 25-IX-1995 werd ook in Tsjechië een exemplaar van deze soort gevonden in een vochtig bos langs een beek (pers. obs., col. AquaSense). Op het eerste gezicht lijkt *P. conspersum* karakteristiek voor oude, natuurlijke, vochtige bossen. De vondst in het park van het St. Ludwigscollege en de huidige vondst in een aangeplant perceel essen geven aan dat de soort ook onder meer synantropische omstandigheden kan voorkomen. Het essenbosje ligt op een plek bij de Geleenbeek

waar vroeger waarschijnlijk de onderste delen van het hellingbos van de Lippenberg gestaan heeft. Wellicht dat dit soort plekken kansrijk zijn om deze soort vaker aan te treffen.

Literatuur

- Berg, M.P. 1997. Naamlijst van de Nederlandse landpissebedden (Crustacea: Isopoda: Oniscoidea).
– Nederlandse Faunistische Mededelingen 7: 31-34.
- Berg, M.P. & H. Wijnhoven 1997. Landpissebedden, een tabel voor de landpissebedden (Crustacea; Oniscoidea) van Nederland en België.
– Wetenschappelijke Mededelingen KNNV 221: 1-80.
- Gruner, H.-E. 1966. Krebstiere oder Crustacea V. Isopoda. – Die Tierwelt Deutschlands 53 (2): 151-327.
- Holthuis, L.B. 1956. Isopoda en Tanaidacea (KV).
– Fauna van Nederland 16: 1-280.
- Polk, Ph. 1959. De land-pissebedden (Isopoda Oniscoidea) van België en Nederland.
– Wetenschappelijke Mededelingen KNNV 31: 1-12.
- Vandel, A. 1962. Isopodes terrestres (deuxième partie).
– Faune de France 66: 418-747.

SUMMARY

Porcellium conspersum, a very rare Dutch isopod from humid forests (Crustacea: Isopoda: Oniscoidea)

Porcellium conspersum (Koch, 1835) was thought to be extinct in The Netherlands. The last records dated back from 1977. In 1998 one specimen was captured near Schinnen in the southern part of the province of Limburg. The species seems to be characteristic of old, natural, humid forests but two of the five Dutch sites have a more synanthropic character.

M. Soesbergen
AquaSense
Postbus 95125
1090 HC Amsterdam

Met dank aan Matty Berg voor de aanvullende waarnemingen.