

## NOTE IX.

DEUX ESPÈCES NOUVELLES DE CUCUJIDES  
DES ÎLES DE LA SONDE.

DÉCRITES PAR

**Ant. GROUVELLE.**1. *Læmophloeus insularis*, n. sp.

(Plate 4, fig. 1).

*Elongatus, subconvexus, subnitidus, glaber: capite thoraceque rufo-ferrugineis, elytris testaceis: capite dense striolato, prothorace punctato, basin versus angustato, lateribus rectis; utrinque unistriato; scutello transverso; elytris tristriatis, conjunctim rotundatis, lateribus plicatis.*—Long. 2 mill.

Allongé, un peu convexe, glabre, légèrement brillant. Antennes courtes. Tête d'un roux ferrugineux, densément striolée, bord antérieur tri-sinué; front avec une impression à la base de chaque antenne et une strie longitudinale de chaque côté. Prothorax de même couleur que la tête, légèrement transversal, aussi large en avant que la tête, fortement rétréci vers la base; ponctuation forte, assez espacée, points un peu allongés surtout vers la base. Disque du prothorax avec une strie longitudinale de chaque côté et une impression transversale devant la base. Ecusson transversal. Elytres testacées, parallèles, un peu plus larges que la base du prothorax, arrondies ensemble au som-

Notes from the Leyden Museum, Vol. VII.

met, tri-striées avec une fine ligne de points dans les intervalles; bords légèrement pliés. Pieds testacés.

Un exemplaire mâle de Soekadana: Sumatra méridionale (I. C. van Hasselt). — Musée de Leyde.

2. *Silvanus javanicus*, n. sp.

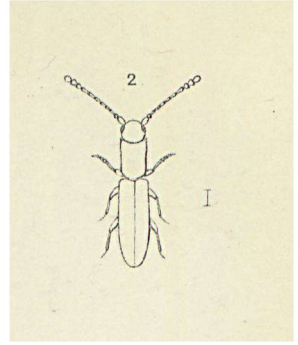
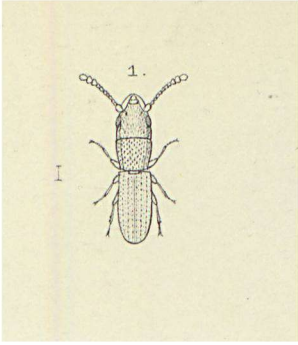
(Plate 4, fig. 2).

*Elongatus, subconvexus, rufo-ferrugineus, antennis elongatis; capite transverso, utrinque pone oculos haud denticulato; thorace elongato, obsolete bisulcato, lateribus subparallelis, angulis anticis acutis, elytris punctato-striatis. — Long. 2 mill.*

Allongé, subconvexe, roux ferrugineux, légèrement pubescent. Antennes très-allongées, articles intermédiaires grêles, massue très-accusée. Tête transversale, angles postérieurs arrondis. Prothorax allongé, à bords latéraux presque droits, très-faiblement rapprochés vers la base, angles antérieurs aigus, saillants en avant. Elytres plus larges ensemble que le prothorax, en ovale allongé, ponctuées-striées.

Java. — Batavia (Sijthoff). Musée de Leyde. — Des tabacs provenant de Java. Collection Grouvelle.

Nice, Novembre 1884.



A. Crouvelle et H. Verhulst ad. nat. del.

H. Verhulst lith.

P. W. M. Trap impr.

1. *LAEMOPHLOEUS INSULARIS* Crouv.

2. *SILVANUS JAVANICUS* Crouv.